

## Vodoměrná šachta

### ► Provedení

- obj. č. Aqua-Geotherm - geothermicky vyhřívána

### ► Rozsah

- DN 25 / d 32
- hloubka přívodů 1,10 - 1,30 m
- PN 16

### ► Použití

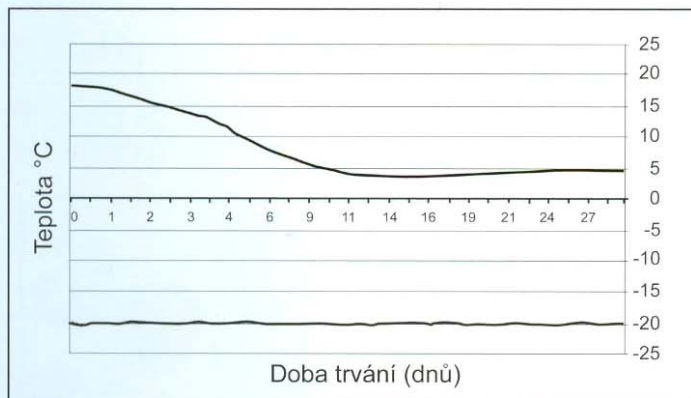
- k venkovní instalaci
- pro vodu do 20 °C

### ► Popis

- napojovací konce z PE-HD d 32 / DN 25
- vyhřívána zemním teplem, chráněná patentem
- bezúdržbová
- zateplená polystyrenem
- těsnění z EPDM
- hloubka přívodů 1,10 - 1,30 m
- připraveno k instalaci standardních koaxiálních vodoměrů
- snadno zajistitelný poklop s nosností 12,5 tuny
- výškově stavitelný poklop
- mezi poklopem a rámem gumové těsnění
- integrovaný zpětný ventil

### ► Měření teploty vodoměru při trvalém mrazu

- konstantní teplota vzduchu -20 °C
- doba trvání pokusu 28,5 dne
- teplota na půdní sondě (v hloubce 2 m) konstantní při 7 °C



- při modelových zimních podmínkách ve speciálně konstruovaném zařízení se měří a reguluje teplota vzduchu, vody a půdy
- tyto zkoušky a další vývoj zabezpečují, aby zařízení Aqua-Geotherm vydrželo bez újmy i delší mrazivá období
- výsledky testů ukazují průběh teploty vzduchu, vody a půdy při delších mrazivých obdobích
- z diagramu vyplývá, že teplota vody se i po jednom měsíci nachází nad bodem mrazu

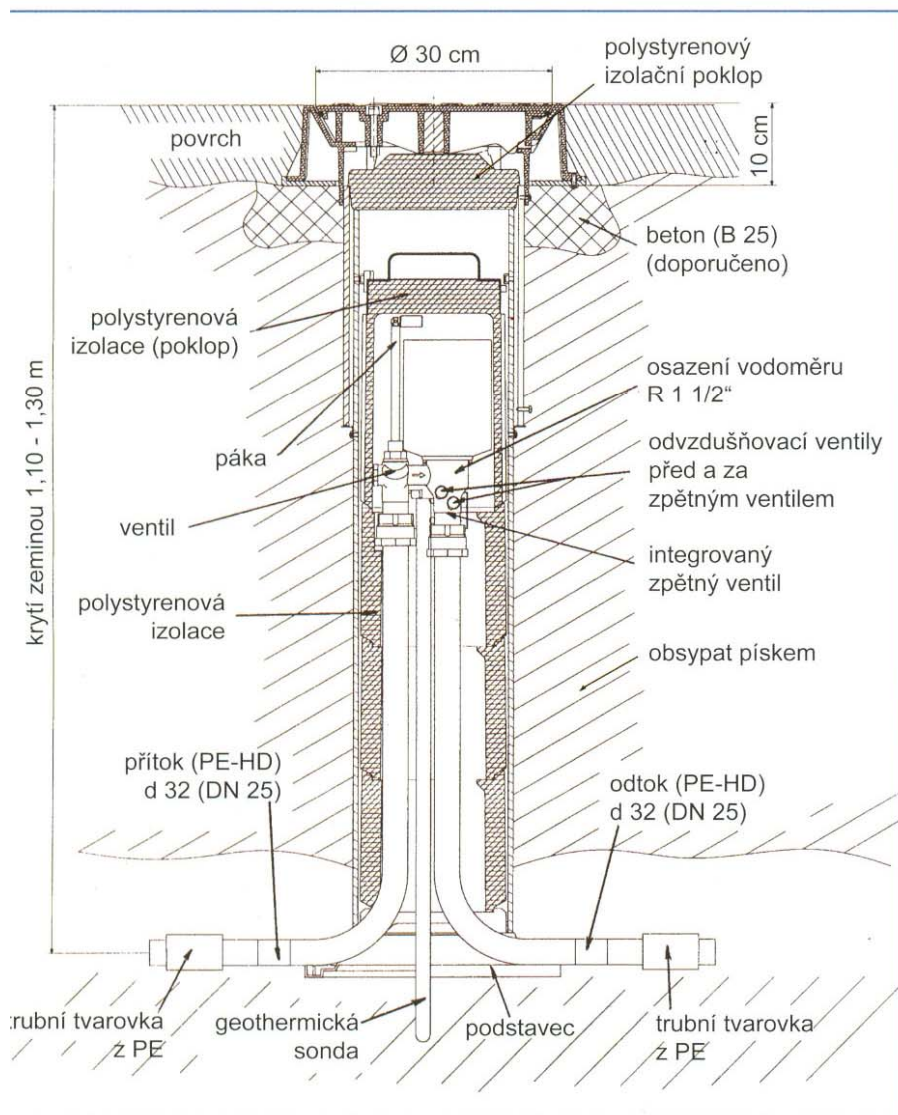


## Montáž

doměrná šachta Aqua-Geotherm je výškově přestavitelná. Krytí potrubí může být mezi 0-130 cm (viz nákres). Na uvažovaném místě instalace se do hloubky 30 cm vrtá otvor o průměru 3 cm pro geothermickou sondu; písek na dně otvoru optimalizuje provozní podmínky. Následně se vodoměrná šachta vyjme z ochranného obalu a sejme se vrchní část včetně poklopu. Šachta se již může pojit na připravené místo ve výkopu. Podstavec je možné stabilizovat záhozem.

Při instalaci se sejme polystyrenový poklop ze spodní části (obrázek 1), čímž je umožněna instalace vodoměru (obrázek 2). Zbývá pouze sejmoutí ochranného víčka z vodoměru. Nebude-li vodoměr prozatím instalován, uzavře se prostor víčka speciální pávkou, aby nemohlo docházet k mimovolnému úniku vody (obrázek 3).

Před tím než vodoměr zašroubujete do osazení, ujistěte se, zda je opatřen dvěma těsnícími gumičkami. K provedení řádného zaplombování jsou jak na osazení, tak i na pouzdru vodoměru připraveny vývrty. Na závěr se nasadí poklop. Po přizpůsobení výšce a sklonu vrchní část v požadované poloze upevní třemi šrouby. První zásyp by měl být pískem (hrana PE-HD trubky), ostatní vrstvy se již mohou navážet obvyklým způsobem (viz nákres) a provede se hutnění. Konečnou operací je kontrola funkce uzávěru poklopu. Řízení je tak provozuschopné.



K dispozici jsou v současné době různé druhy standardních vodoměrů (obrázek 4 - zleva doprava):

Schlumberger Aquadis Koax Qn 1,5  
 ABB / Kent MSM Qn 1,5 a 2,5  
 SOCAM 501 LM Qn 1,5

