

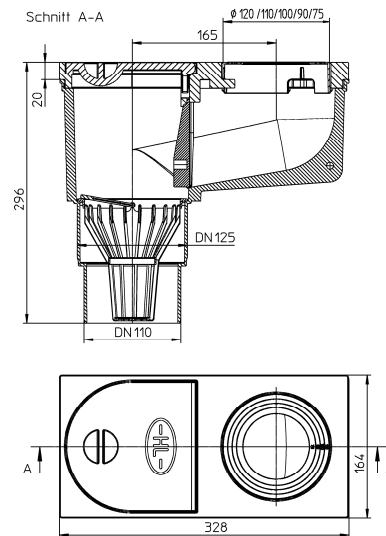
Informační list o produktu č. 1/ 2010

Nově u HL



HL660G, HL600G(/2)

Lapač střešních splavenin s pohledovými díly z litiny



Popis výrobku HL660G

K běžným stavebním standardům moderních budov patří spolehlivé odevedení dešťových vod do kanalizace nebo vsakovacích zařízení. K propojení dešťových vnějších potrubí (svodů) a odpadní kanalizace slouží v optimálních případech lapače střešních splavenin.

Na speciální přání historických částí měst a památkářů v rámci zachování optického vzhledu (jednotnosti s dalšími povrchy), nabízí HL nově - lapač střešních splavenin s pohledovými díly z litiny. Těleso vtoku zůstalo zachováno ve vysoce stabilním plastu z PP a ztužení prvku žebrováním. Vhodně a detailně zvolenými pohledovými díly z litiny vznikl nový výrobek, rozšiřující stávající nabídku celoplastových provedení lapačů splavenin.

S nově vyvinutým těsnícím kroužkem mohou být připojena svodná potrubí (plast, plech...) o průměrech Ø75, Ø90, Ø100 a Ø110 nebo bez těsnícího kroužku až do Ø120mm.

Po vyjmutí plastového těsnícího kroužku mohou být připojena litinová potrubí DN/ID 100 napřímo do tělesa lapače. Potrubí se opře o 3 fixační podpůrné prvky v otvoru pro napojení.

Integrovaná, nezamrzá zápchová klapka v případě napojení na jednotnou kanalizační síť zamezuje průniku plynů a par z kanalizace do svodných potrubí. Lapač listů – košík se vyjme po otevření čistícího víka a vytažení zápchové klapky a lze jej vyčistit. Na svislý odtok tělesa lapače lze napojit odpadní potrubí DN110 nebo DN125. Litinová nádstavba zvyšuje stavební výšku lapače o 20mm.

HL HUTTERER & LECHNER GmbH, Brauhausgasse 3 -5, 2325 HIMBERG,
Tel.: +43/(0)2235/86291-0; FaxDW 31 od. 52; <http://www.hutterer-lechner.com>; e-mail: office@hutterer-lechner.com

Vlastnosti:

- **Těleso odtoku:** Těleso odtoku lapače je z PP a pohledové díly jsou z litiny
- **Připojení svodných potrubí:** V těsnícím kroužku 0600.11E se vyřízne potřebný průměr ($\varnothing 75$, $\varnothing 90$, $\varnothing 100$, $\varnothing 110$), značení je na zadní straně kroužku, podle velikosti svodného potrubí. Svodná potrubí do $\varnothing 120$ (plasty, plech, litina...) se bez použití těsnícího kroužku přímo zasouvají do lapače.
- **Připojení odpadu:** K připojení na hrdlo na potrubí DN110 nebo DN125.
- **Zápachová klapka:** Nezámrzná zápachová klapka zamezuje unimkání plynů a par z kanalizace.
- **Koš na listí:** Shromažďuje větší nečistoty v tělese odtoku a zamezuje ucpání kanalizace.
- **Kapacita odtoku:** DN110 - 6 l/s, DN125 - 6,6 l/s .
- **Údržba/Čištění:**
 1. Otevřít čistící otvor (víko)
 2. Vyjmout košík s nečistotama.
 3. Vyčistit jej a vrátit jej na místo.
 4. Čistící otvor zavřít.
 5. Doporučujeme provádět minimlně 2x ročně. Podle potřeby víckrát.

<p>HL660G</p> <p>Těleso lapače splavenin s pohledovými díly z litiny odtok DN110/125 Materiál PP, litina</p>	
<p>HL0600.11E</p> <p>Těsnící kroužek, pro potrubí Ø75, Ø90, Ø 100, Ø 110 Materiál PP,</p>	
<p>HL0600.2E</p> <p>Košík na listí s úchytem Materiál PP</p>	
<p>HL0600.4E</p> <p>Zápachová klapka, tvarově stabilní Materiál ABS.</p>	
<p>Balení: samostatně v kartonu; 40 ks/Paleta. Váha: HL660G: 6,37 kg EAN-Code: 9003076029600 Doporučená prodejní cena: HL660G.....3320,- Kč bez DPH (ceník 04/2010) HL600G.....4048,- Kč bez DPH (ceník 04/2010) HL600G/2.....4048,- Kč bez DPH (ceník 04/2010)</p>	